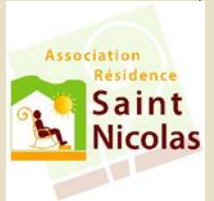


# CPA

**Commission de Parcours Associative – Rapport d’activités 2025**

[cpa@associationstnicolas.fr](mailto:cpa@associationstnicolas.fr) - 04.66.46.16.54

# L'Association Résidence Saint Nicolas



- 3 Foyers d'Accueils Médicalisés
- 5 Foyers de vie
- 1 Unité Personnes Handicapées Vieillissantes
- 1 Établissement d'Hébergement pour Personnes Agées Dépendantes (EHPAD)
- 2 Résidences Autonomie
- 1 Centre de vacances adaptées



**396,07 ETP** au 31/12/2025



**452 places autorisées dont 395 d'ESMS**

268 en Lozère (48), 144 en Haute-Loire (43), 40 dans le Cantal (15)

**Association Résidence Saint Nicolas**

**LEURS SOURIRES ET LEUR GAIETÉ SONT NOS PLUS BELLES RÉCOMPENSES**

**Nos foyers**

**CANTAL**

- 7 FOYER DE VIE DE BOISSET  
15600 BOISSSET

**SIÈGE ET DIRECTION GÉNÉRALE DE L'ASSOCIATION RÉSIDENCE ST NICOLAS**  
5 rue Félix Viallet - 48300 LANGOGNE  
04 66 46 61 54  
cpa@associationstnicolas.fr  
secretariatdg@associationstnicolas.fr

**LOZÈRE**

- 1 FAM SAINT NICOLAS DU VAL D'ALLIER  
FOYER DE VIE SAINT NICOLAS DE LANGOGNE  
48300 LANGOGNE
- 2 FOYER DE VIE D'AUROUX  
EHPAD D'AUROUX  
48600 AUROUX
- 3 FOYER DE VIE DE ST ALBAN  
CENTRE DE VACANCES V'LA MARGERIDE  
48120 ST ALBAN SUR LIMAGNOLE

**HAUTE-LOIRE**

- 4 FAM DE ROSIÈRES  
43800 ROSIERES
- 5 FOYER DE VIE DE MONTFAUCON EN VELAY  
43290 MONTFAUCON EN VELAY
- 6 FAM DE PRADELLES  
UNITÉ PHV DE PRADELLES  
43420 PRADELLES

**CANTAL**

**HAUTE-LOIRE**

**LOZÈRE**

**Association Résidence Saint Nicolas**

**www.foyerstnicolas.fr**

*Suivez-nous sur Facebook*

Conception et Impression Auro Plus Médias - Ne pas jeter sur la voie publique

# 1) Présentation de l'Association

Nous sommes une association à but non lucratif qui a pour but essentiel la prise en charge de tout adulte en situation de handicap mental, avec ou sans handicap moteur, avec ou sans pathologie psychiatrique modérée et stabilisée, ne pouvant plus travailler ou n'ayant jamais travaillé.

## **Notre Vision :**

Nous adaptons nos structures dans le but d'accueillir les résidents avec beaucoup d'attention et de leur offrir le choix d'un parcours de vie au sein des établissements de notre association.

## **Notre Mission :**

Notre objectif est de maintenir le plus longtemps possible l'autonomie que la personne accueillie a acquise au cours de sa vie, de l'améliorer quand cela est possible et de l'accompagner jusqu'au terme de sa vie dans un climat serein, chaleureux, affectif et dynamique.

## **Nos Valeurs :**

Accomplir notre mission avec HUMANISME, veiller à garantir les droits et le respect de la dignité de chaque personne accueillie,

**« Leurs sourires et leur gaieté sont notre plus belle récompense »**

# Les membres du Conseil d'administration

1. Marie-Claude AURAND, Présidente
2. Virginie LEROY, 1ère vice-Présidente
3. Didier CHADEFaux, 2ème vice-Président
4. Christian BOUQUET, Secrétaire
5. Marie-Renée MEYRAND, Secrétaire suppléant
6. Charles LENES, Trésorier
7. Dominique TURC, Trésorier suppléant
8. Bernard DUBOIS-PAGNON, membre du Bureau
9. Docteur Pierre MERLE, Conseiller technique du Bureau (avec voix consultative)
10. Jean-Paul ROCHE, membre du Conseil d'administration
11. Paul DURAND, membre du Conseil d'administration
12. Jean TARDIEU, membre du Conseil d'administration
13. Anne MARON-SIMONET, membre du Conseil d'administration
14. Marie-Paule BONNET, membre du Conseil d'administration,
15. Emile LOUCHE, membre du Conseil d'administration
16. Valérie PELLISSE, membre du Conseil d'administration
17. Jacques CAUMON, membre du Conseil d'administration
18. Pierre MOREL A L'HUISSIER, membre du Conseil d'administration
19. Marie-Laure PLAN-VIANES, membre du Conseil d'administration
20. Guy HUGONI, membre du Conseil d'administration

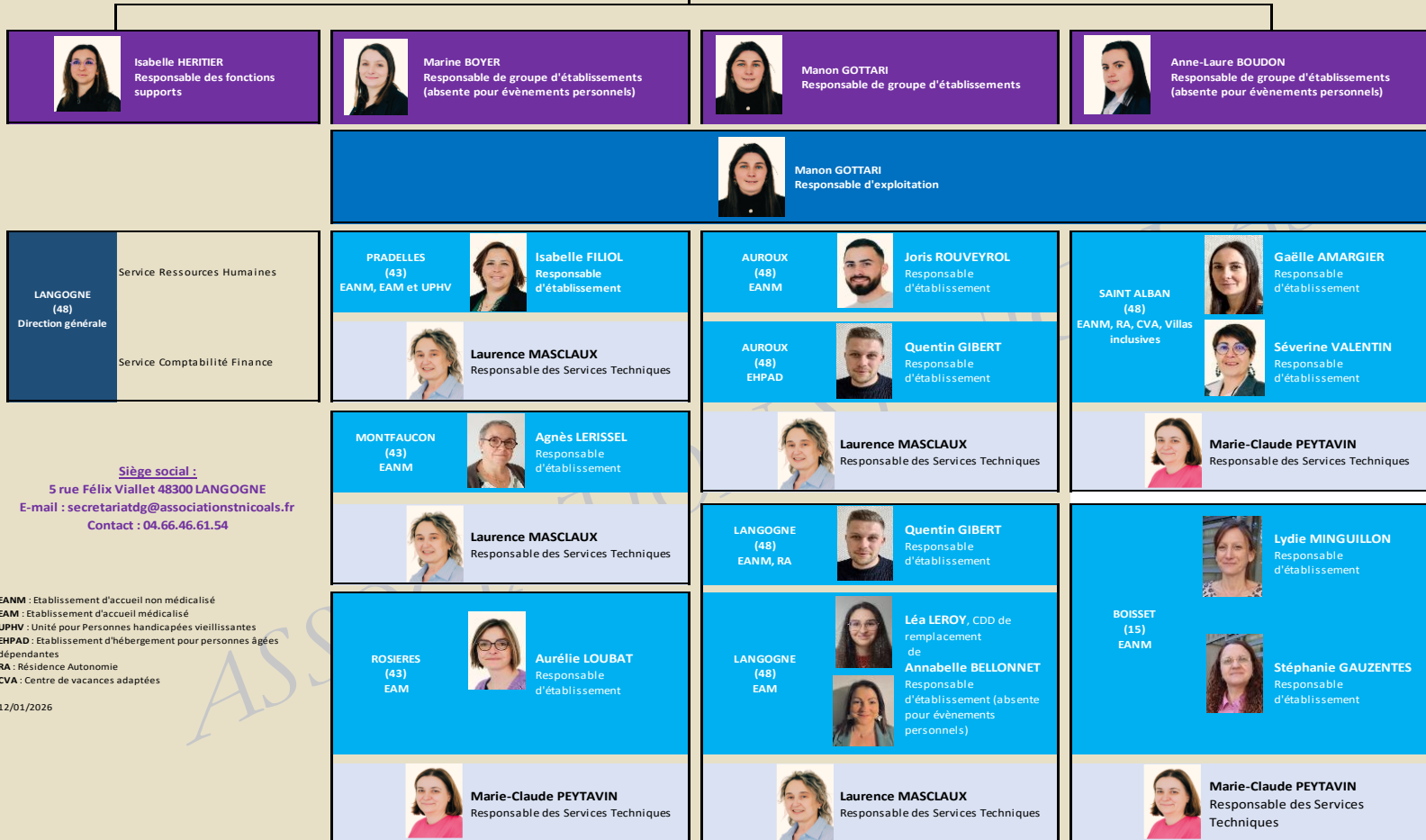


# ASSOCIATION RESIDENCE SAINT NICOLAS

## Organisation fonctionnelle



**Daniel CHAZE**  
Directeur général



EANM : Etablissement d'accueil non médicalisé  
 EAM : Etablissement d'accueil médicalisé  
 UPHV : Unité pour Personnes handicapées vieillissantes  
 EHPAD : Etablissement d'hébergement pour personnes âgées dépendantes  
 RA : Résidence Autonomie  
 CVA : Centre de vacances adaptées

12/01/2026

# Les établissements par année d'ouverture

**1981**



**Langogne**  
(le Quai)

**57** places FV

**1998**



**Pradelles**

**37** places FAM  
**9** places FV

**2001**



**St Alban**

**52** places FV

**2001**



**Auroux**

**57** places de FV

**2007**



**Montfaucon**

**50** places FV

**2012**



**Langogne**  
(Val d'Allier)

**20** places FAM

2016



**Pradelles**  
(Ardennes)

8 places UPHV



**St Alban**

Centre de vacances  
adaptées  
14 places

2020

janvier



**Auroux**

25 places EHPAD

mai



**Boisset**

40 places FV

juin



**Rosières**

40 places FAM

2025



**St Alban**

25 places Résidence  
Autonomie

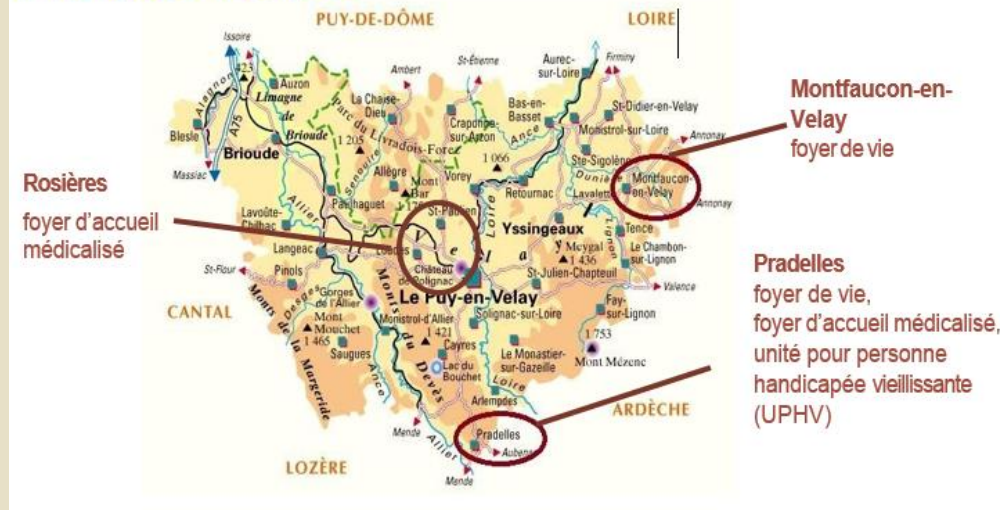


**Langogne**  
(Foch)

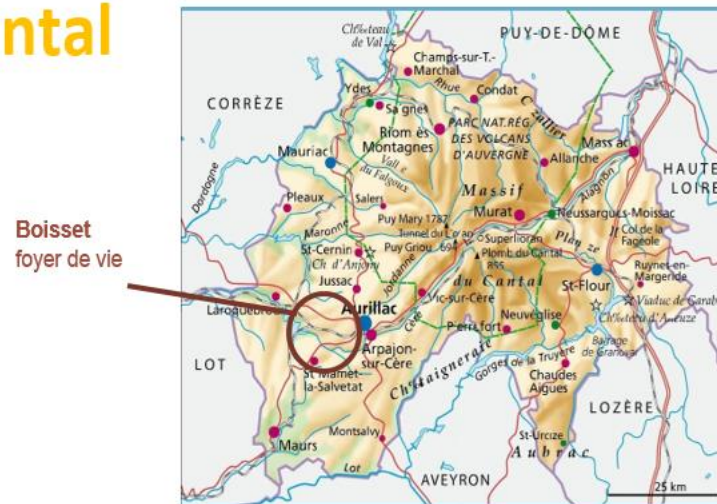
18 places Résidence  
Autonomie

# Situation géographique

## Haute Loire



## Cantal



## Lozère

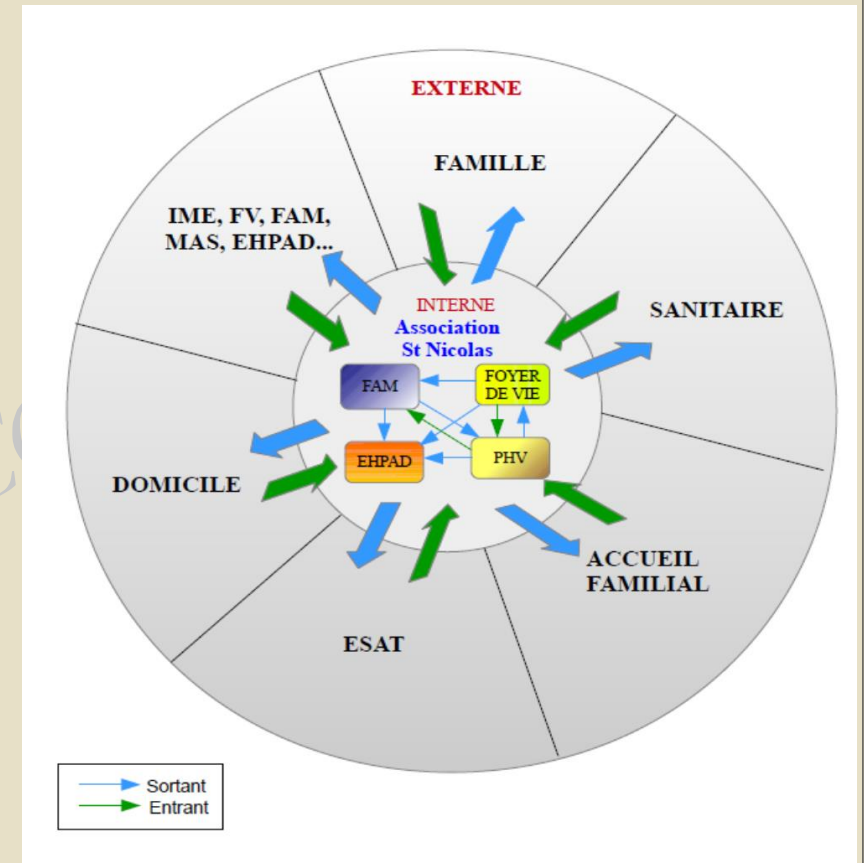


## 2) La CPA : Commission Parcours Associative

### Les fondements de la CPA

Création de la Commission de Parcours Associative en 2021 dans le but de :

- Assurer une **notion de parcours** à chaque résident
- **Fluidifier le parcours** et rechercher la désémolisation des structures existantes
- **Evaluer de manière objective les besoins** des usagers en lien avec la nomenclature SERAFIN-PH
- **Centraliser et fiabiliser** les données en lien avec le dossier unique de l'utilisateur (Via Trajectoire, ROR etc...)
- **Participer et répondre** aux GOS (Groupe Opérationnel de Synthèse) dans le cadre de la Réponse Accompagnée Pour Tous



# Le fonctionnement de la CPA

**Gestion CPA :** directeur général, secrétaire

**Composition de la CPA :** responsables d'accompagnement, responsables d'établissements, IPA, médecins psychiatres, professionnels de terrain

**Fréquence des réunions :** 1 fois par mois sur chaque site de l'Association

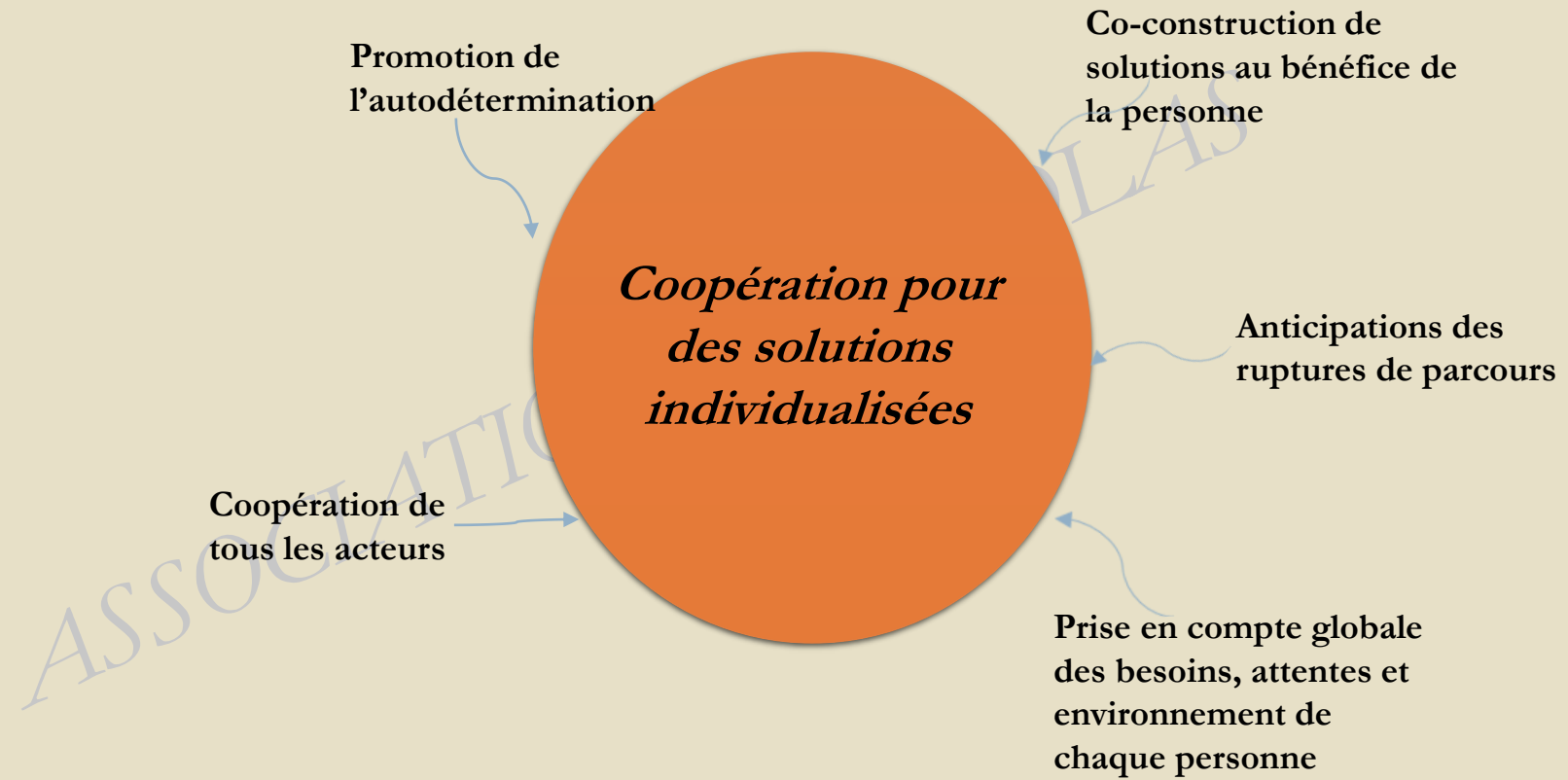
**Ordre du jour :** Demandes d'ATR (Parcours interne), Suivi des décisions prises en CPA (Parcours externe), Places disponibles sur chaque établissement, Situations particulières (RAPT), Point sur les synthèses des rapporteurs, Dossiers à étudier

**Communication associative:** diffusion dans un délai de 3 jours maximum des PV suite aux CPA.

**Etude des dossiers :** Fiche d'évaluation complétée par les rapporteurs (en lien avec la nomenclature SERAFIN-PH) et transmise à la CPA afin d'identifier les besoins de l'utilisateur. Elle est utilisée pour chaque étude de dossier d'admission, est présentée en CPA et permet de définir l'établissement correspondant aux besoins de l'utilisateur.

# Des valeurs fondamentales

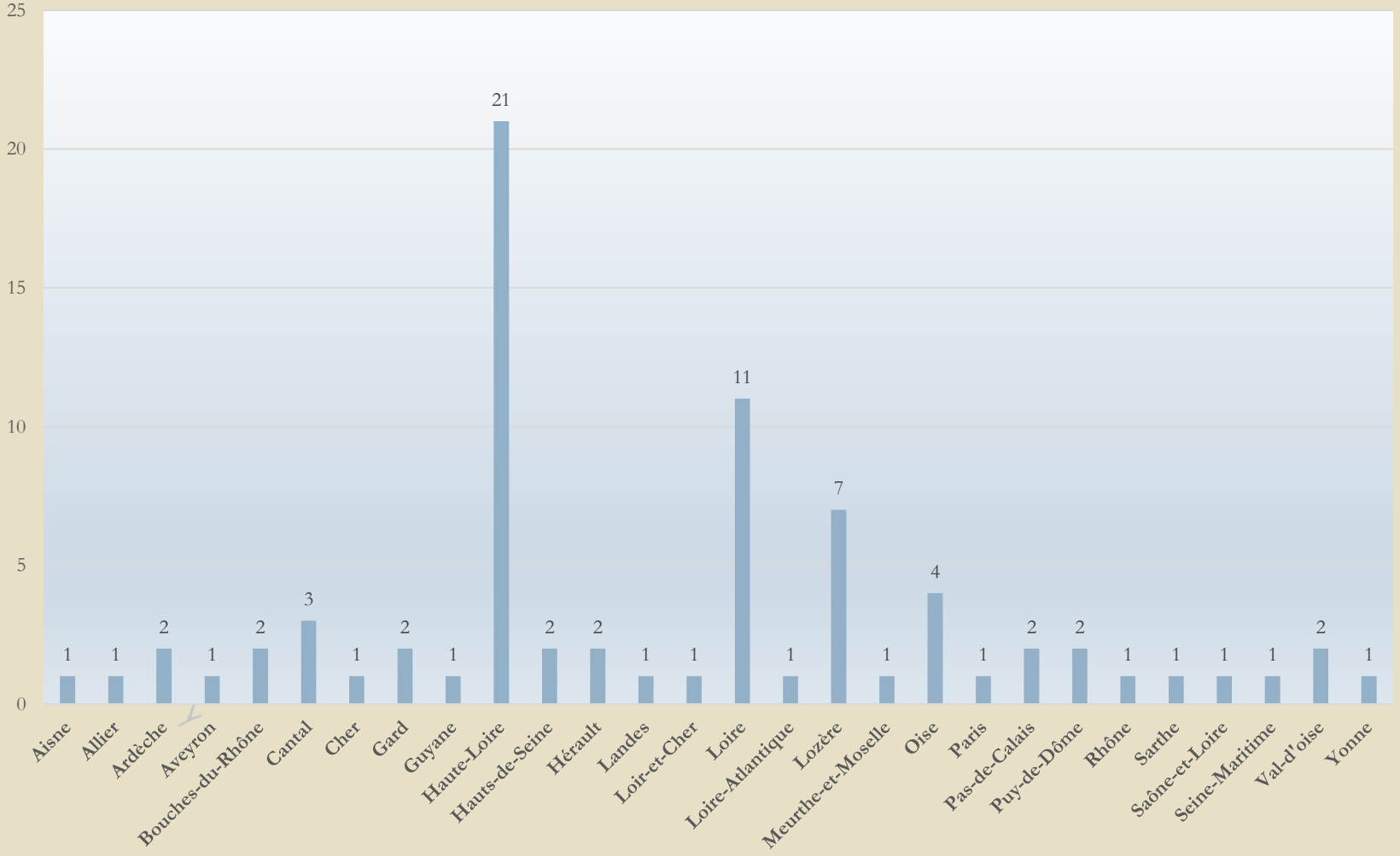
- 1- **Pouvoir d'agir** de chaque personne
- 2- Respect des **droits fondamentaux**
- 3- Approche **inclusive** des accompagnements
- 4- Réflexion **éthique** des membres de la CPA



## 2025 : chiffres clés

<b>Places (ESMS) autorisées</b>	<b>395</b>	Nbre de résidents (ESMS) présents au 01/01/2025	<b>399</b>
		Nbre de résidents (ESMS) présents au 31/12/2025	<b>397</b>
<b>Dossiers CPA</b>		Dossiers enregistrés	<b>50</b>
		Dossiers – 25 ans (Amendement CRETON)	<b>8</b>
<b>GOS</b>	<b>2</b>	Ayant abouti à un ATR	<b>2</b>
		Ayant abouti à un Accueil définitif	<b>1</b>
<b>Dossiers d'urgence/situations particulières traités</b>	<b>29</b>	Sans suite	<b>9</b>
		Ayant abouti à un Accueil définitif	<b>11</b>
<b>ATR</b>	<b>147</b>	Mouvements internes	<b>65</b>
		Vers d'autres ESMS (EHPAD)	<b>10</b>
		Venant d'ESMS	<b>58</b>
		Venant du domicile	<b>14</b>
<b>Départs définitifs</b>	<b>30</b>	Vers d'autres ESMS (EHPAD)	<b>15</b>
		Mouvements internes	<b>15</b>
<b>Accueils définitifs</b>	<b>47</b>	De personnes venant d'ESMS/domicile	<b>32</b>
		Mouvements internes	<b>15</b>
<b>Décès</b>	<b>16</b>		

# Origines géographiques des dossiers traités en 2025



# Accueils permanents

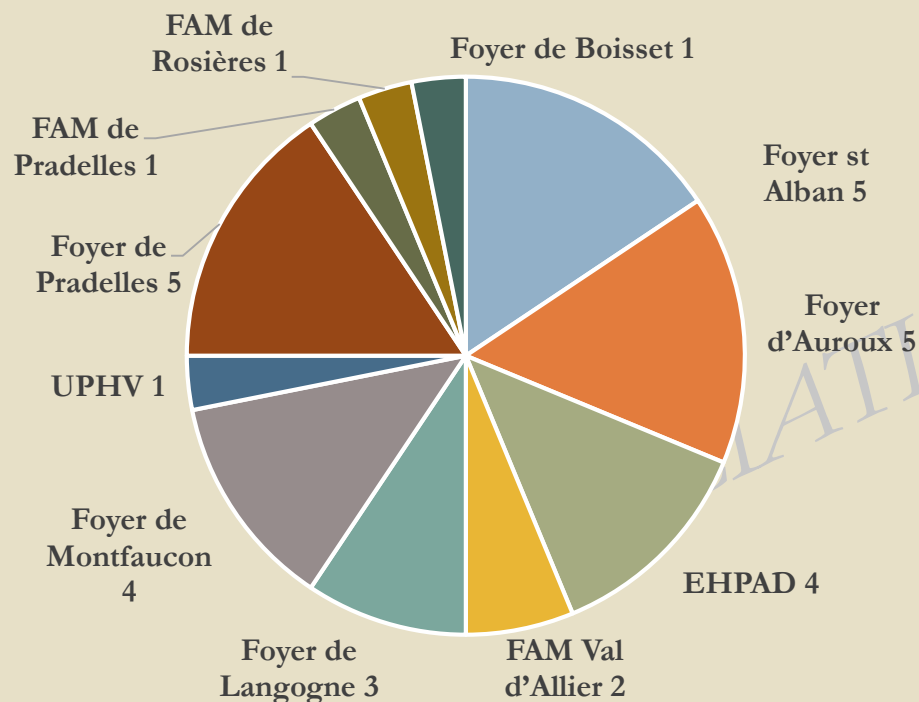
Nbre de résidents présents (ESMS) au 01/01/2025 : **399**

Nbre de résidents présents (ESMS) au 31/12/25 : **397**

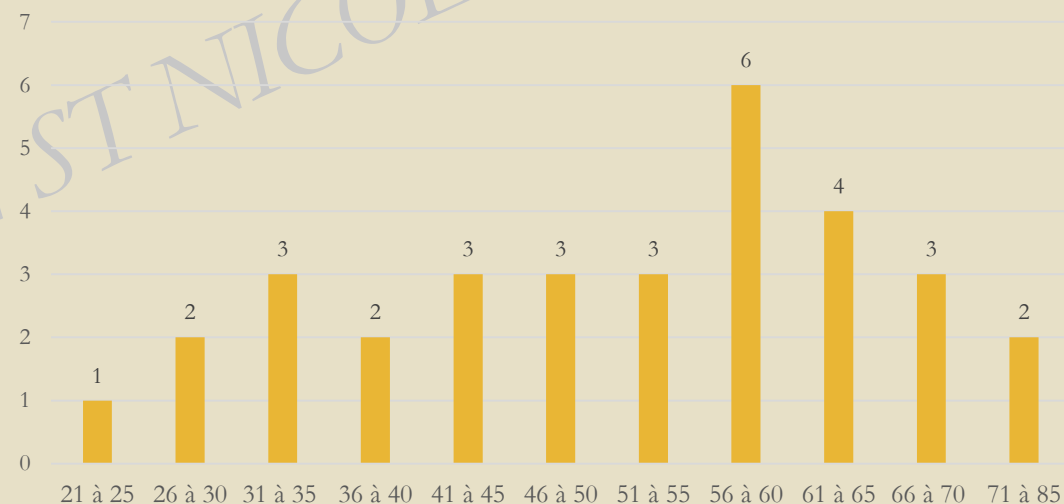
Venant d'ESMS/Domicile : **32 dont 2 d'urgence** (moyenne d'âge : **50,90 ans**)

Mouvement interne : **15** (moyenne d'âge **61,53 ans**)

Moyenne d'âge total : **54,37 ans**



Age des 32 personnes accueillies de manière permanente en 2025 (moyenne d'âge : 50,90 ans)

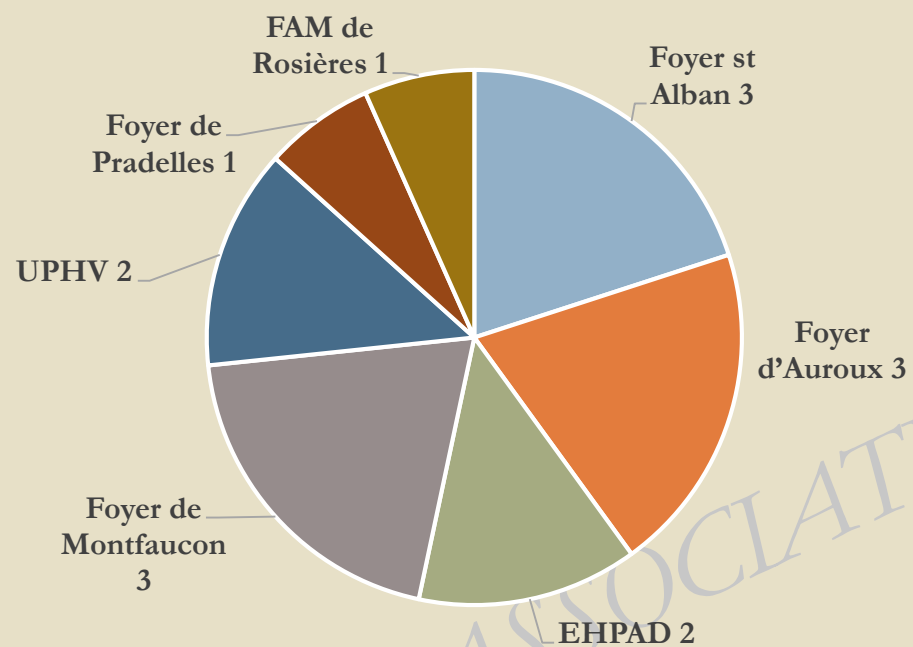


➤ La plus jeune a 21 ans, le plus âgé, 82 ans

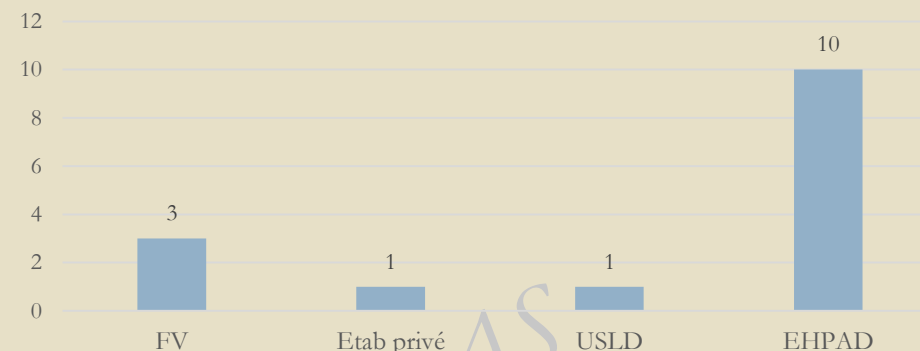
# Départ définitifs

Vers d'autres ESMS (EHPAD) : 15

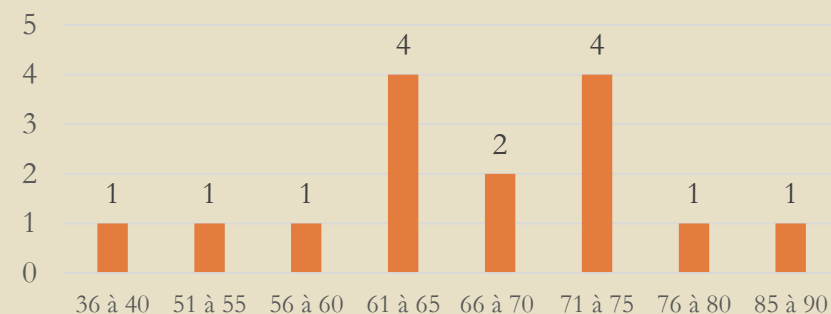
Moyenne d'âge : 66,2 ans



Lieu d'accueil des résidents partis définitivement



Age des 15 résidents partis dans des établissements externes à l'Association (moyenne d'âge : 66,2 ans)

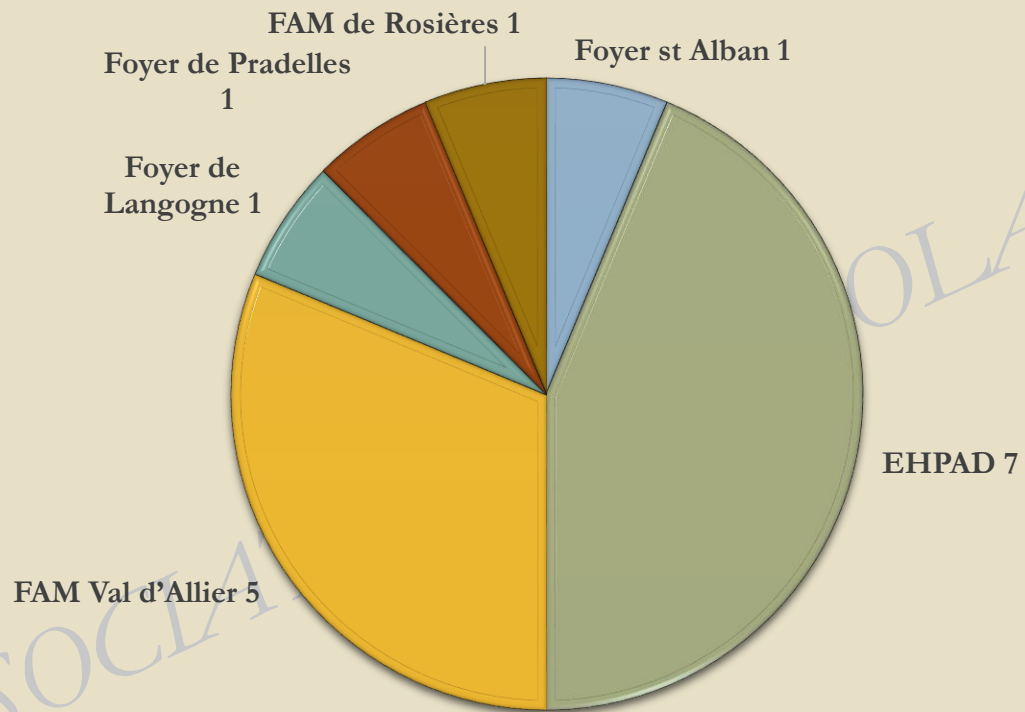


➤ La plus jeune a 36 ans, le plus âgé, 90 ans

# Décès des résidents

Nombre de décès en 2025 : **16**

Moyenne d'âge : **73 ans**

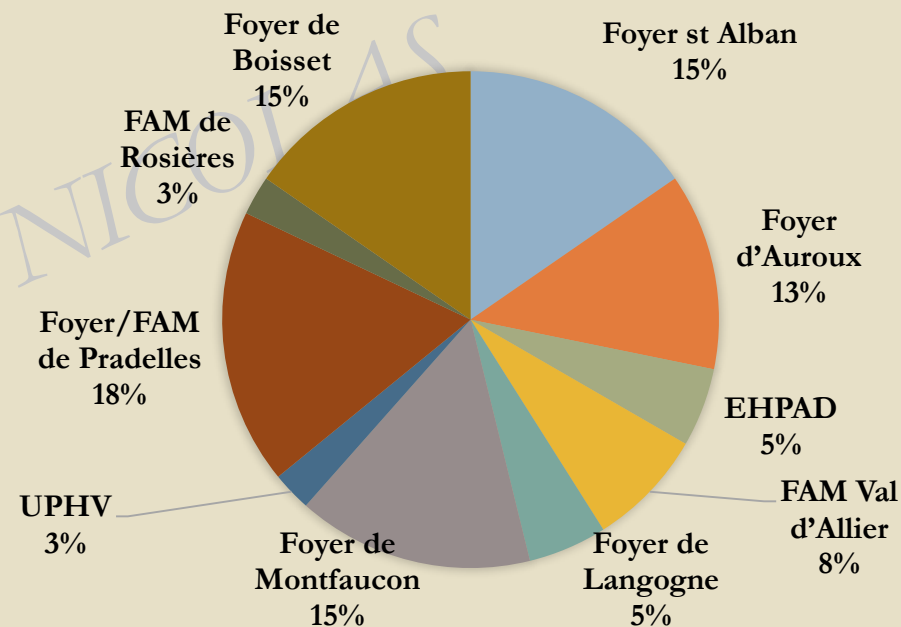
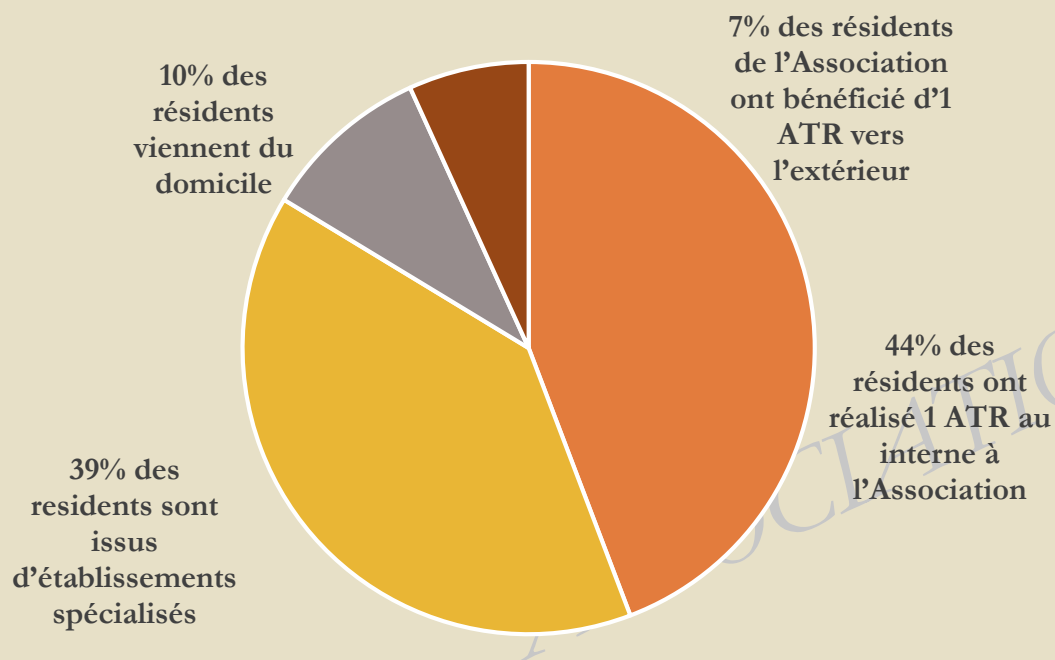


# Accueils temporaires et de répit : 146 ATR réalisés en 2025 (au total)

Nbre d'ATR au total : 146

Nbre de personnes concernées au total : 95

Nbre de personnes externes à l'Association ayant bénéficié d'au moins 1 ATR : **39 personnes** (d'ESMS/ES : 32 ; du domicile : 7)



Au total : 3410 journées d'ATR réalisées au sein des établissements gérés par l'Association

# Situations particulières/d'urgence

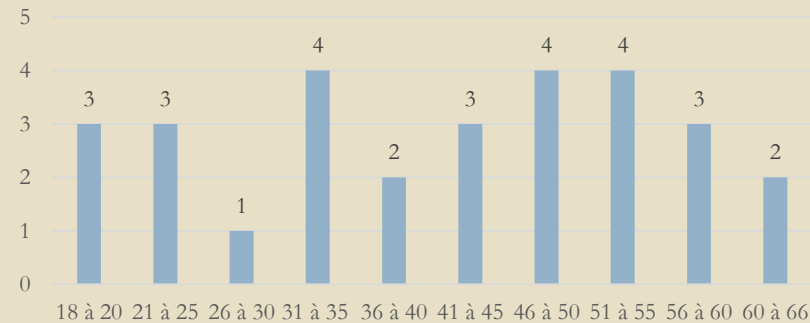
Nbre de personnes concernées : **29**

Nbre d'accueils définitifs : **11** (dont 2 d'urgence : 1 GOS et 1 dispositif d'urgence via la MDA 48)

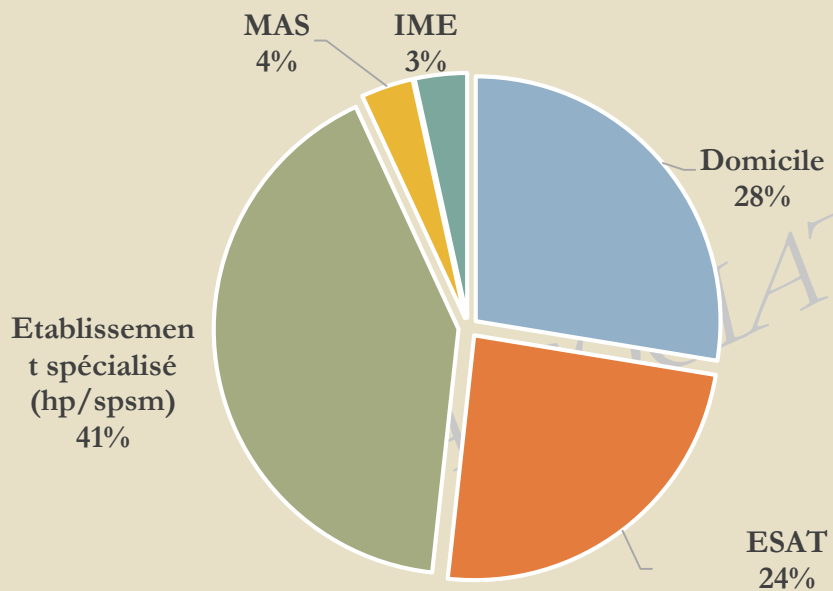
Moyenne d'âge : **41 ans** (la plus jeune à 18 ans et le plus ancien, 66 ans)

Nbre de dossiers GOS : **2** dont 1 accueil définitif

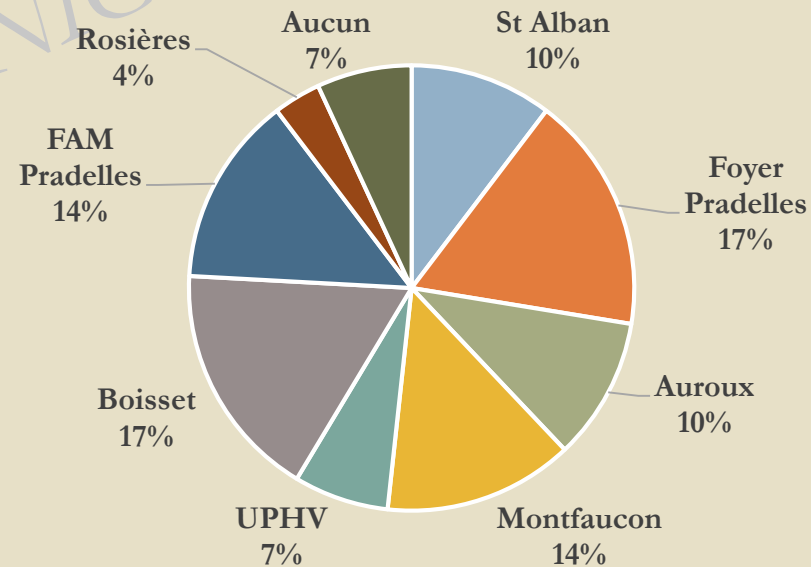
Dossiers traités par tranche d'âge



## Origine des demandeurs :

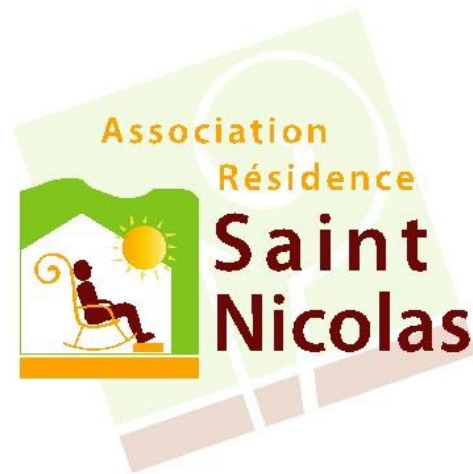


## Etablissements d'accueil :



# Présence des résidents en 2025

	EAM Rosières	EAM Val d'Allier	EAM Pradelles	EANM Pradelles	EANM Auroux	EANM Boisset	EANM Langogne	EANM Montfaucon	EHPAD Auroux	EANM St Alban	PHV Pradelles	TOTAL ESMS	RA St Alban	RA Langogne	Vi'la Margeride	TOTAL ST Nicolas
<b>Nbre de places autorisées</b>	<b>40</b> places d'internat	<b>20</b> places d'internat	<b>37</b> places d'internat	<b>9</b> 8 places d'internat, 1 place Accueil de jour	<b>57</b> 56 places d'internat, 1 place Accueil 90 jours	<b>40</b> 38 places d'internat, 2 places Accueil 90 jours	<b>57</b> 56 places d'internat, 1 place Accueil 90 jours	<b>50</b> 42 places d'internat, 3 places d'accueil 90 jours et 5 places Accueil de jour	<b>25</b> 24 places d'internat, 1 place Accueil 90 jours	<b>52</b> places d'internat	<b>8</b> places d'internat	<b>395</b>	<b>25</b> 24 places d'internat, 1 place Accueil 90 jours	<b>18</b> places d'internat	<b>14</b> places	<b>452</b>
<b>Au 01.01.25</b>	<b>41</b>	<b>20</b>	<b>37</b>	<b>10</b>	<b>53</b>	<b>40</b>	<b>57</b>	<b>55</b>	<b>24</b>	<b>52</b>	<b>10</b>	<b>399</b>		<b>0</b>		
<b>Au 31.12.25</b>	<b>41</b>	<b>19</b>	<b>39</b>	<b>7</b>	<b>54</b>	<b>40</b>	<b>59</b>	<b>54</b>	<b>23</b>	<b>53</b>	<b>8</b>	<b>397</b>		<b>0</b>		



**Direction générale**  
**5 rue Félix Viallet - 48300 LANGOGNE**  
**Tél : 04.66.46.61.54**  
**Mail : [secretariatdg@associationstnicolas.fr](mailto:secretariatdg@associationstnicolas.fr)**

**Site internet**  
**<https://www.foyerstnicolas.fr>**